

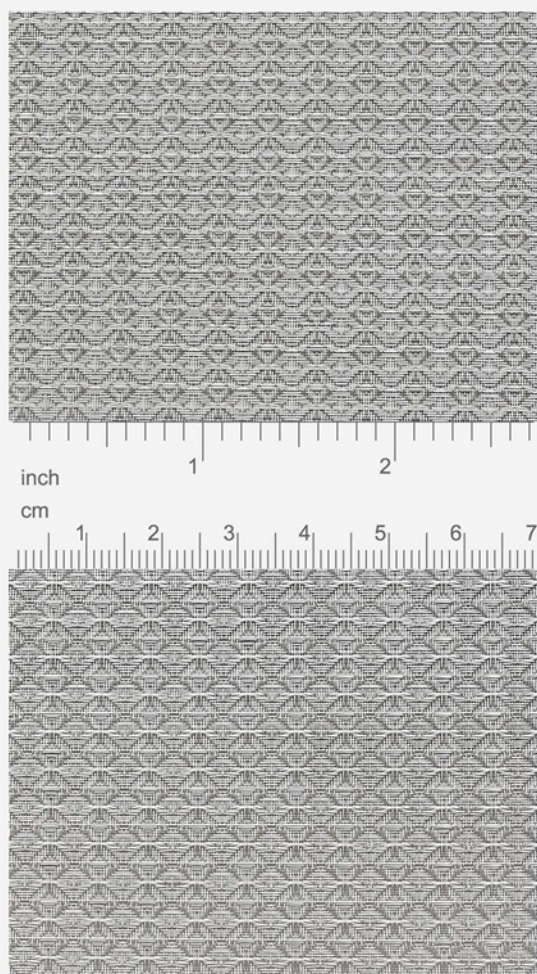
**HAYER & BOECKER**



DIE DRAHTWEBER

# STRUCTURA 6641

## TECHNISCHES DATENBLATT



LICHTDESIGN  
MÖBELDESIGN  
OBJEKTDESIGN  
PRODUKTDESIGN  
RAUMGESTALTUNG  
FAHRZEUGINTERIEUR



# STRUCTURA 6641

Das Designgewebe HAVER Structura ist ein vielseitiges Gestaltungsmaterial mit exklusivem Anspruch. Die große Bandbreite unterschiedlicher Gewebespezifikationen bietet Konstruktions- und Gestaltungskonzepten eine Vielzahl kreativer Möglichkeiten. Je nach Webart und Maschenform gibt es offen-transparente oder geschlossen-dichte Strukturen mit unterschiedlicher Optik und Haptik. Weitere Effekte entstehen durch Material- und Werkstoffkombinationen.

## TECHNISCHE DATEN

### Beschreibung:

Code-Nr.:	6641
Artikelnummer:	00101571
Werkstoff [1]:	Kette und Schuss: Edelstahl Rostfrei 1.4401 (AISI 316) / 1.4404 (AISI 316L)
Gewicht [2]:	1,25 kg/m <sup>2</sup>
Gewebedicke [2]:	0,95 mm
Porosität:	83 %

### Abmessungen:

Maximale Breite:	1,35 m
Maximale Länge:	nach Vereinbarung

### Mechanische Eigenschaften:

Strecklast:	Kette: 212 N/cm
	Schuss: 126 N/cm
Maximale Last:	Kette: 742 N/cm
	Schuss: 385 N/cm
Dehnung:	Kette: 29 %
	Schuss: 25 %

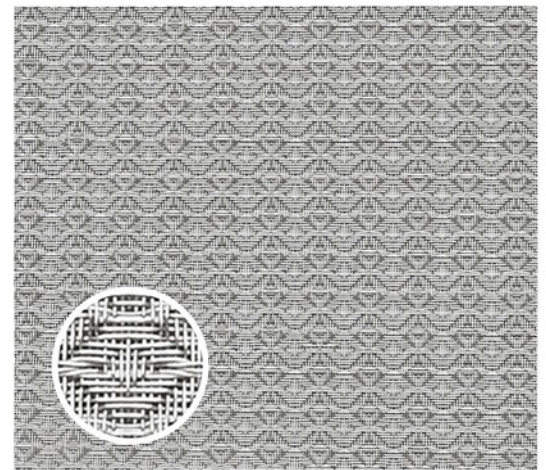
### Basis:

Norm:	DIN ISO 9044 / Industriedrahtgewebe
Ursprung:	made in Germany

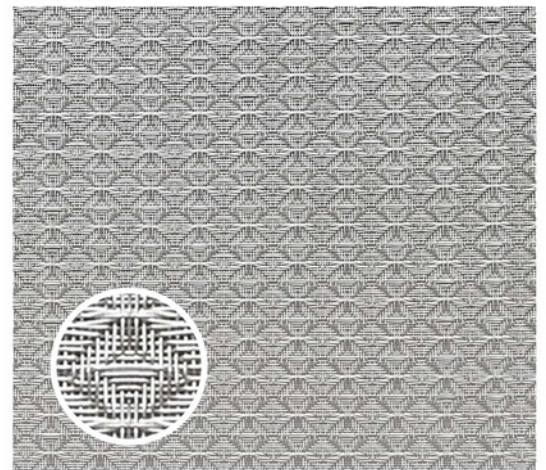
[1] Die Schmelzeanalyse stimmt in Teilbereichen nicht mit der EN 10088-3 überein.  
Die angegebenen AISI Bezeichnungen sind nur allgemeine Empfehlungen.  
[2] Werte sind gerundet.

### Auf einen Blick:

Vorderseite:



Rückseite:



HAVER & BOECKER OHG

Drahtweberei · Filter und Formteile

Ennigerloher Straße 64 · 59302 OELDE, Deutschland

Telefon: +49 (0)25 22-30 522 · Telefax: +49 (0)25 22-30 404

E-Mail: fuf@haverboecker.com · Internet: [www.diedrahtweber.com/designgewebe](http://www.diedrahtweber.com/designgewebe)