

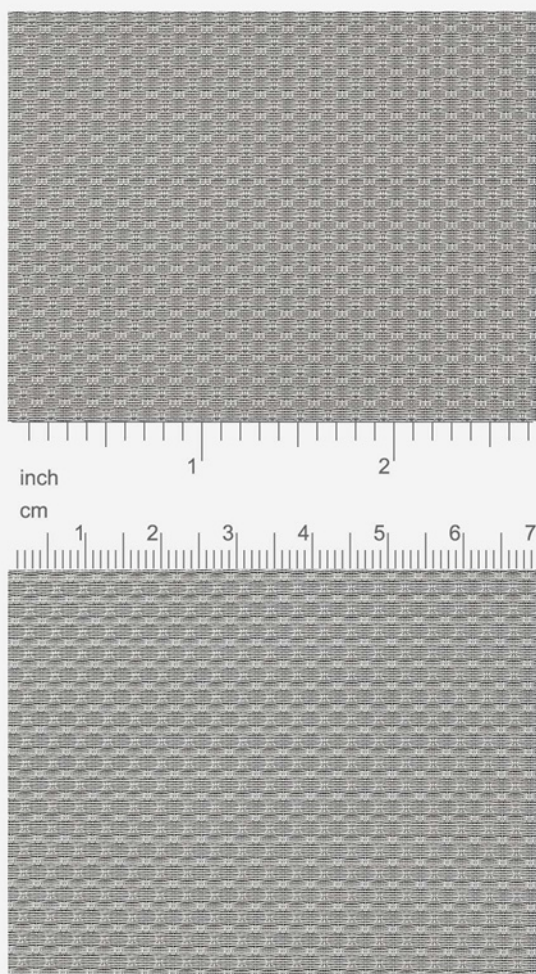
**HAYER & BOECKER**



DIE DRAHTWEBER

# STRUCTURA 6605

## TECHNISCHES DATENBLATT



LICHTDESIGN  
MÖBELDESIGN  
OBJEKTDESIGN  
PRODUKTDESIGN  
RAUMGESTALTUNG  
FAHRZEUGINTERIEUR



# STRUCTURA 6605

Das Designgewebe HAVER Structura ist ein vielseitiges Gestaltungsmaterial mit exklusivem Anspruch. Die große Bandbreite unterschiedlicher Gewebespezifikationen bietet Konstruktions- und Gestaltungskonzepten eine Vielzahl kreativer Möglichkeiten. Je nach Webart und Maschenform gibt es offen-transparente oder geschlossen-dichte Strukturen mit unterschiedlicher Optik und Haptik. Weitere Effekte entstehen durch Material- und Werkstoffkombinationen.

## TECHNISCHE DATEN

### Beschreibung:

Code-Nr.:	6605
Artikelnummer:	00101737
Werkstoff [1]:	Kette und Schuss: Edelstahl Rostfrei 1.4401 (AISI 316) / 1.4404 (AISI 316L)
Gewicht [2]:	1,00 kg/m <sup>2</sup>
Gewebedicke [2]:	0,50 mm
Porosität:	75 %

### Abmessungen:

Maximale Breite:	1,35 m
Maximale Länge:	nach Vereinbarung

### Mechanische Eigenschaften:

Strecklast:	Kette: 280 N/cm
	Schuss: 71 N/cm
Maximale Last:	Kette: 687 N/cm
	Schuss: 168 N/cm
Dehnung:	Kette: 46 %
	Schuss: 16 %

### Basis:

Norm:	DIN ISO 9044 / Industriedrahtgewebe
Ursprung:	made in Germany

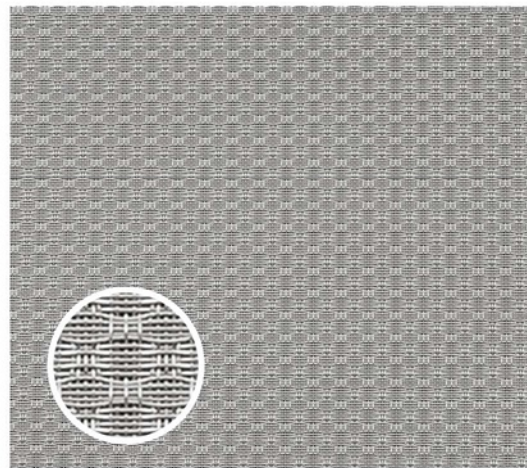
[1] Die Schmelzeanalyse stimmt in Teilbereichen nicht mit der EN 10088-3 überein.

Die angegebenen AISI Bezeichnungen sind nur allgemeine Empfehlungen.

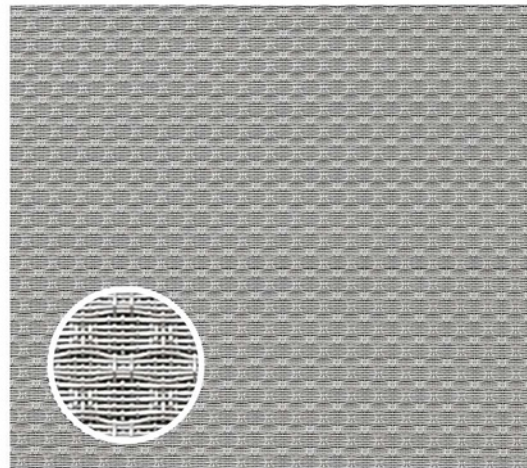
[2] Werte sind gerundet.

### Auf einen Blick:

#### Vorderseite:



#### Rückseite:



HAVER & BOECKER OHG

Drahtweberei · Filter und Formteile

Ennigerloher Straße 64 · 59302 OELDE, Deutschland

Telefon: +49 (0)25 22-30 522 · Telefax: +49 (0)25 22-30 404

E-Mail: fuf@haverboecker.com · Internet: [www.diedrahtweber.com/designgewebe](http://www.diedrahtweber.com/designgewebe)