

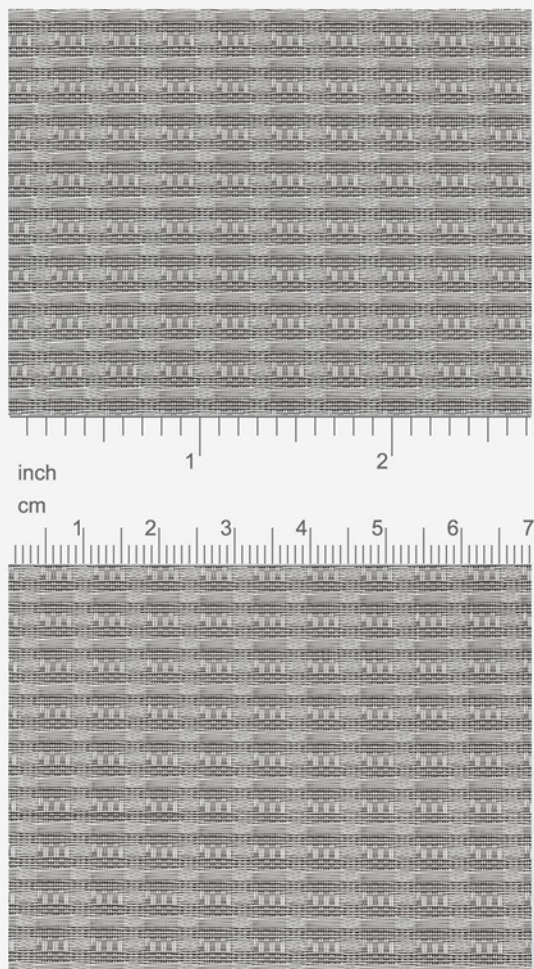
HAYER & BOECKER



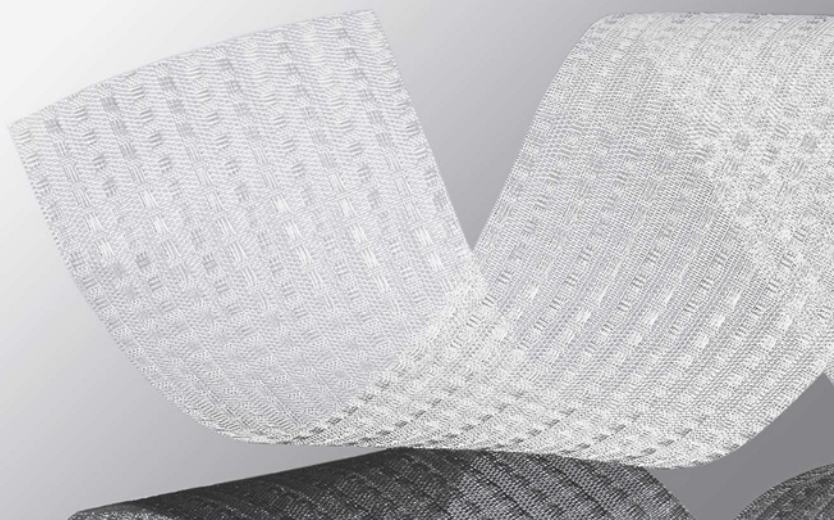
DIE DRAHTWEBER

STRUCTURA 6601

TECHNISCHES DATENBLATT



LICHTDESIGN
MÖBELDESIGN
OBJEKTDESIGN
PRODUKTDESIGN
RAUMGESTALTUNG
FAHRZEUGINTERIEUR



STRUCTURA 6601

Das Designgewebe HAVER Structura ist ein vielseitiges Gestaltungsmaterial mit exklusivem Anspruch. Die große Bandbreite unterschiedlicher Gewebespezifikationen bietet Konstruktions- und Gestaltungskonzepten eine Vielzahl kreativer Möglichkeiten. Je nach Webart und Maschenform gibt es offen-transparente oder geschlossen-dichte Strukturen mit unterschiedlicher Optik und Haptik. Weitere Effekte entstehen durch Material- und Werkstoffkombinationen.

TECHNISCHE DATEN

Beschreibung:

Code-Nr.:	6601
Artikelnummer:	00101741
Werkstoff [1]:	Kette und Schuss: Edelstahl Rostfrei 1.4401 (AISI 316) / 1.4404 (AISI 316L)
Gewicht [2]:	0,95 kg/m ²
Gewebedicke [2]:	0,50 mm
Porosität:	75 %

Abmessungen:

Maximale Breite:	1,35 m
Maximale Länge:	nach Vereinbarung

Mechanische Eigenschaften:

Strecklast:	Kette: 54 N/cm
	Schuss: 307 N/cm
Maximale Last:	Kette: 188 N/cm
	Schuss: 682 N/cm
Dehnung:	Kette: 28 %
	Schuss: 36 %

Basis:

Norm:	DIN ISO 9044 / Industriedrahtgewebe
Ursprung:	made in Germany

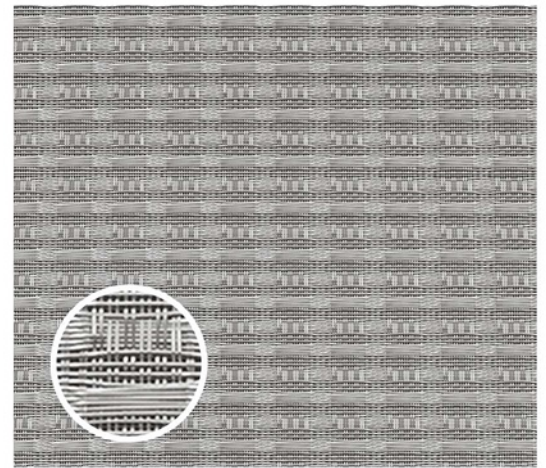
[1] Die Schmelzeanalyse stimmt in Teilbereichen nicht mit der EN 10088-3 überein.

Die angegebenen AISI Bezeichnungen sind nur allgemeine Empfehlungen.

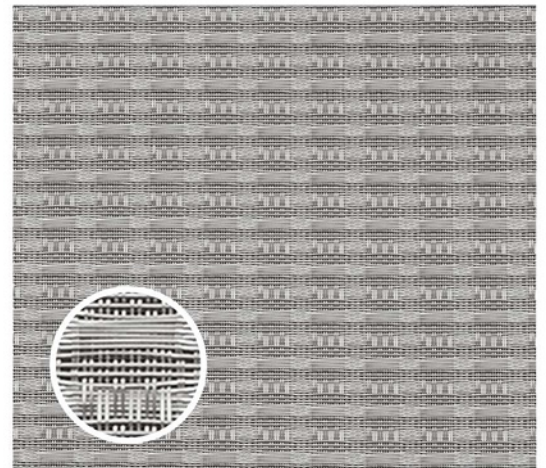
[2] Werte sind gerundet.

Auf einen Blick:

Vorderseite:



Rückseite:



HAVER & BOECKER OHG

Drahtweberei · Filter und Formteile

Ennigerloher Straße 64 · 59302 OELDE, Deutschland

Telefon: +49 (0)25 22-30 522 · Telefax: +49 (0)25 22-30 404

E-Mail: fuf@haverboecker.com · Internet: www.diedrahtweber.com/designgewebe