

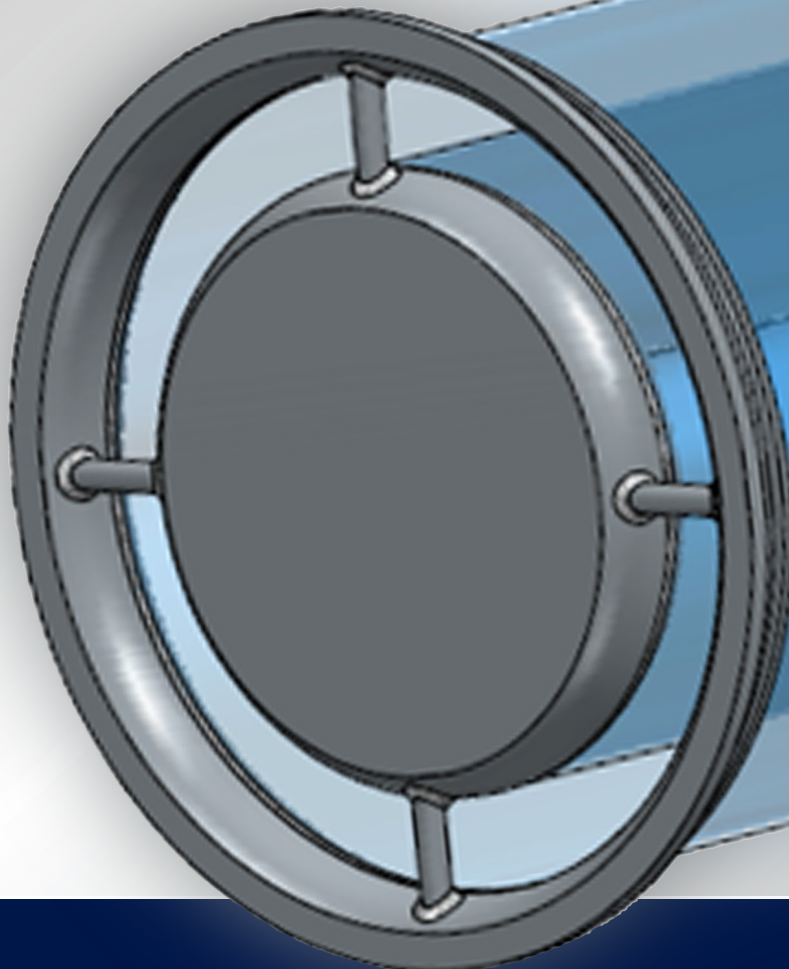
HAYER & BOECKER



DIE DRAHTWEBER

LA GÉOMÉTRIE DE FILTRE IDÉALE POUR VOTRE PROCÉDÉ DE FILTRATION DE GAZ.

Grâce à des cartouches filtrantes sur mesure permettant d'obtenir un résultat optimal .



FILTRES CYLINDRIQUES : TOUJOURS UNE AFFAIRE RONDEMENT MENÉE.

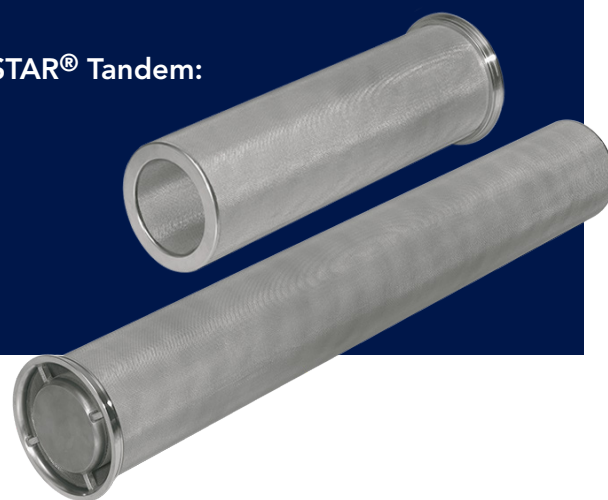
Un avantage majeur du laminé en toile métallique réside dans la grande variété d'options de traitement. Elles constituent la base pour les procédés sur-mesure de filtration de gaz que nous développons et fabriquons individuellement. Ces filtres sont parfaitement adaptés à votre environnement de traitement et au matériau à filtrer afin que vous puissiez obtenir le meilleur résultat de filtration possible. La géométrie de filtre la plus courante et la plus judicieuse d'un point de vue procédural est cylindrique avec une surface lisse. Cette géométrie est la plus efficace en termes de structure de gâteau de filtration uniforme et de résultat de nettoyage optimal. Nous pouvons adapter individuellement le diamètre et la longueur de la cartouche filtrante en fonction de la surface de filtration requise. Des éléments de filtration d'un diamètre allant jusqu'à 600 mm ou d'une longueur d'environ 4 m sont souvent utilisés avec succès.

UNE GRANDE SURFACE DE FILTRATION DANS LE PLUS PETIT DES ESPACES.

Vous avez besoin d'une surface de filtration la plus importante possible, mais vous ne disposez pas d'assez de place pour des éléments filtrants de la même longueur ? Nous recommandons alors d'utiliser des cartouches filtrantes à double paroi. Ces cartouches filtrantes se composent d'un cylindre de filtration extérieur et d'un cylindre de filtration intérieur en laminé de toile métallique. De fines particules se déposent à la surface des deux cylindres laminés. Le flux de gaz est évacué à travers l'espace annulaire entre les deux cylindres. La surface de filtration est considérablement accrue dans le même espace d'installation sans avoir à s'écarter de la forme de filtre optimale.

Dimensions standard des cartouches filtrantes POROSTAR® Tandem:

Ø cylindre extérieur	170 mm
Ø cylindre intérieur	125 mm
Longueur totale	422 mm / 622 mm / 822 mm / 1.222 mm



CONTACTEZ-NOUS.

Votre environnement de production requiert des dimensions hors normes ?

Aucun problème : Ensemble, nous développerons une solution adaptée à vos besoins.

HAYER & BOECKER OHG · Couches filtrantes
Ennigerloher Straße 64 · 59302 Oelde · Allemagne
Téléphone: +49 (0) 25 22-30 433 · Fax: +49 (0) 25 22-30 404
E-Mail: pf@haverboecker.com · Internet: www.haverboecker.com